



Erwecken Sie Raum zum Leben. *



* Seele, Herz und Haut

Ist es die Sicht, ist es der Grundriss, ist es der Ausbaustandard? Nein. Letztlich ist es die Seele, die einer Wohnung erst ihr Charisma verleiht.

Wohnen im SOLUS ist deshalb nicht einfach wohnen. Sondern heimkommen, sich selber sein, Räume zum Leben erwecken. Und genau darauf ist SOLUS eingerichtet: individuell geformt zu werden, um einzig und allein Ihre Träume zu erfüllen.

Privatheit ist das Herz des architektonischen Konzepts. Jede Wohnung ist, einer Windrose gleich, nach aussen gerichtet und bietet grosszügigen Platz für Individualität. Ihr Garten ist Ihr Garten. Ihre Terrasse ist Ihre Terrasse. Ihr Ausblick ist Ihr Ausblick.

Wie eine samtene Haut umgibt das Äussere das Innere. Naturgebrochener piemontesischer Granit, edler Chromstahl, geschliffene Böden, ungewohnte Blickwinkel und wohltuende Klarheit öffnen die Tür zum ganzheitlichen Erlebnis.

Aber treten Sie ein und sehen Sie selber. Denn nur Ihre Inspiration wird entscheiden. Nicht die Sicht, nicht der Grundriss, nicht der Ausbaustandard.

Sonne, Sicht und Stil ✳



* **Fangen Sie die Sonne ein.** SOLUS bietet mit seiner aufgefächerten Architektur in jeder Wohnung viel natürliches Licht aus mehreren Himmelsrichtungen.

Grün, so weit Ihre Auge reichen. Im SOLUS geniessen Sie nicht nur die Aussicht auf Ihren privaten Garten, sondern auch auf die umliegenden Hügel, Basels beliebtes Naherholungsgebiet und unzählige Zeugen der hiesigen Geschichte.

Schlafen Sie schön. Alle Wohnungen sind standardmässig in einen Tag- und Nachtbereich unterteilbar. Sie ruhen also dann, wann Sie es brauchen und wollen.

Frische Luft tanken. Auf dem Bruderholz ist die Luft von Natur aus frisch – und die CO₂-neutrale Energiegewinnung von SOLUS trägt das ihre zur Luftqualität bei.

Stadt auf dem Land. In 6 Minuten in der Stadt – in 3 Minuten auf der Autobahn: SOLUS verbindet urbanes Feeling mit gelassener Ländlichkeit und optimaler Anbindung an die Welt.

Auf der sicheren Seite. Doch, das ist eine Tiefgarage. Hell, freundlich und kameraüberwacht nimmt sie die hochwertige Stilistik des Hauses auf. Denn auch das Ankommen soll Freude machen.

Klarheit, Privatheit und Transparenz *

SOLUS soll willkommen heißen. Sie, Ihre Gäste, Ihre Ambitionen. Genauso offen ist die Architektur gehalten: Aufgebrochene Fassaden, natürlicher Lichteinfall und ungewöhnliche Winkel sind zentrale Elemente der Gebäudegestaltung.

Wie ein Kompass sucht sich SOLUS die ideale Richtung für Ihre Privatheit. Die Terrassen in den höheren Etagen sind so geschnitten, dass die unteren Geschosse der Sicht von oben kaum ausgesetzt sind. Die unteren Wohnungen genießen Diskretion im eigenen Garten, ohne durchgehenden Weg zu den anderen Objekten.

Bewusst sind auch die Eingangssituation und der Zugang zu den Einheiten gestaltet. Der als Lichttrichter geformte Eingangsbereich zeigt sich hell und freundlich. Sie kommen im gemeinschaftlichen Raum an – sind auf Ihrer Etage aber weitgehend für sich.

Und auch die unteren Räume überzeugen durch besondere Eigenschaften. Ob Atelier, Jugendzimmer, Werkstatt oder direkter Eingang – hier fließt das Licht durch Schächte ebenfalls uneingeschränkt in den Raum.

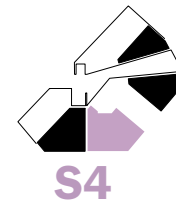
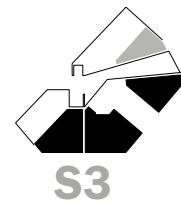
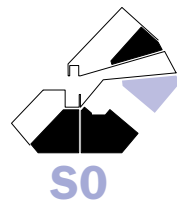


Schnitt A-A



Schnitt B-B

Offenheit, Kreativität und Eigensinn *



Vom Studio bis zur Attika.
Die Grundrisse von SOLUS sind
alles, ausser gewöhnlich. Rechte
Winkel gehören der Geschichte an
– Ihre Kreativität und Ihre Ausbau-
wünsche bestimmen die Zukunft.

UG

Erweitertes Raumgefühl.

Drei der Wohnungen im Parterre sind mit attraktiven Studios verbunden. Viel Fläche, die auf kreative Nutzung wartet. Die Garage überrascht mit ihrer hellen Konzeption sowie ausgesuchten Materialien.

■ S1

1-Zimmer-Studio

Fläche: 46 m²

Interne Verbindung zu Wohnung W1

■ S0

1-Zimmer-Studio

Fläche: 37 m²

■ S3

1-Zimmer-Studio

Fläche: 25 m²

Interne Verbindung zu Wohnung W3

■ S4

1-Zimmer-Studio

Fläche: 59 m²

Interne Verbindung zu Wohnung W4



EG

Ebenerdig auf höchstem Level.
Die Wohnungen im Erdgeschoss machen Lust auf ein Leben draussen. Abgeschildert von der Nachbarschaft und gartenplanerisch sorgfältig ausgelegt, mischen sich Lichteinfall und Grün zu einem warmen Ambiente.

■ W1

3½ bis 4½ Zimmer

Wohnungsfläche: 140 m²

Studio im UG S1: 46 m²

Terrasse: 31 m²

Garten: 208 m²

Nettowohnfläche total: 186 m²

■ W2

3½ bis 4½ Zimmer

Wohnungsfläche: 154 m²

Terrasse: 30 m²

Garten: 136 m²

■ W3

4½ bis 5½ Zimmer

Wohnungsfläche: 159 m²

Studio im UG S3: 25 m²

Terrasse: 30 m²

Garten: 128 m²

Nettowohnfläche total: 184 m²

■ W4

4½ Zimmer

Wohnungsfläche: 140 m²

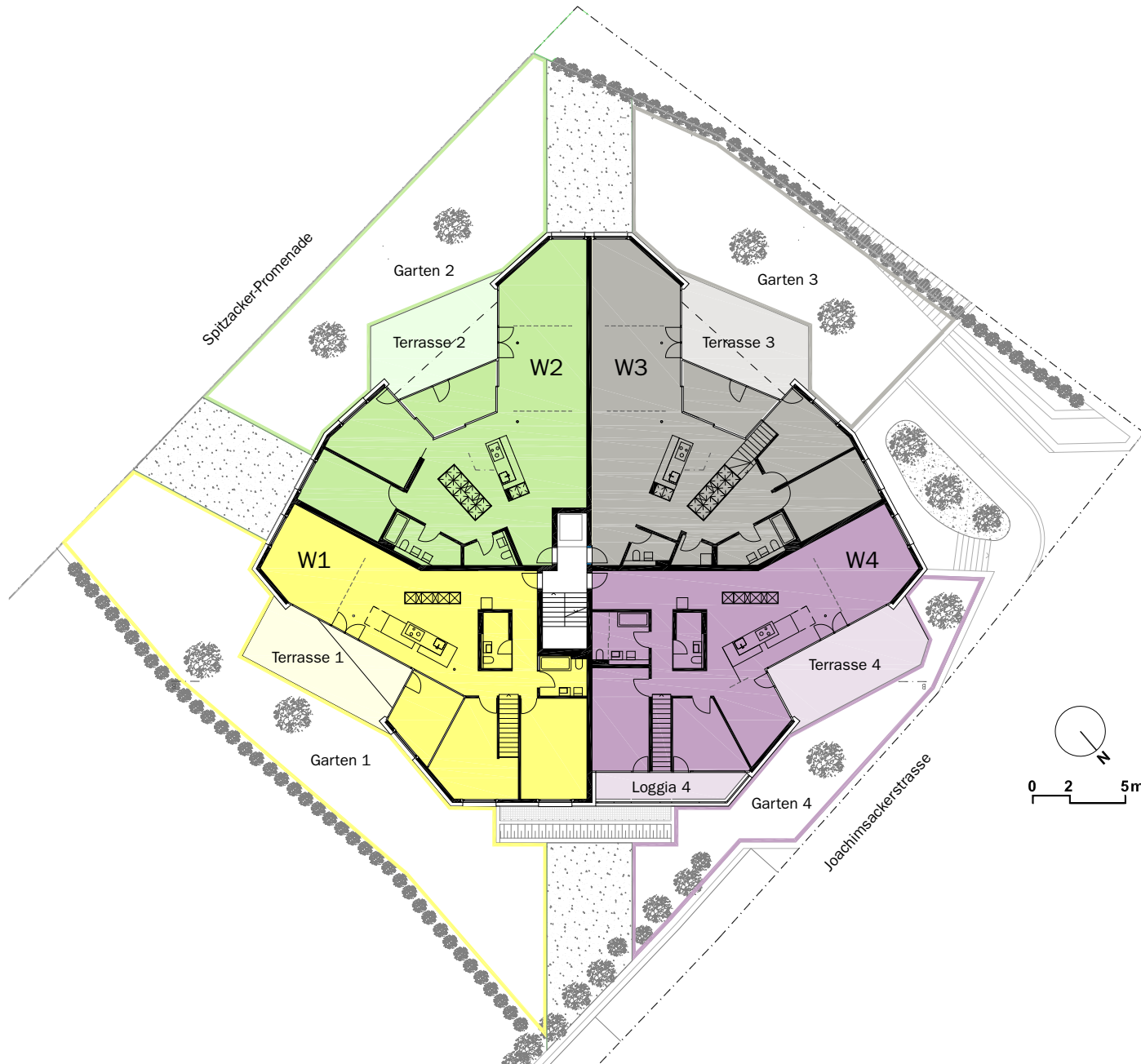
Studio im UG S4: 59 m²

Terrasse: 30 m²

Loggia: 11 m²

Garten: 80 m²

Nettowohnfläche total: 199 m²



OG1

Aussicht mit Weitblick.

In der ersten Etage beginnt der Blick sofort in die Ferne zu schweifen. Burgen, Goetheanum, Wassertürme und vieles mehr bringen tagtäglich die Geschichte der Gegend ins Wohnzimmer.

■ W5

3½ Zimmer

Wohnungsfläche: 141 m²

Terrasse: 7 m²

■ W6

3½ bis 4½ Zimmer

Wohnungsfläche: 142 m²

Terrasse: 22 m²

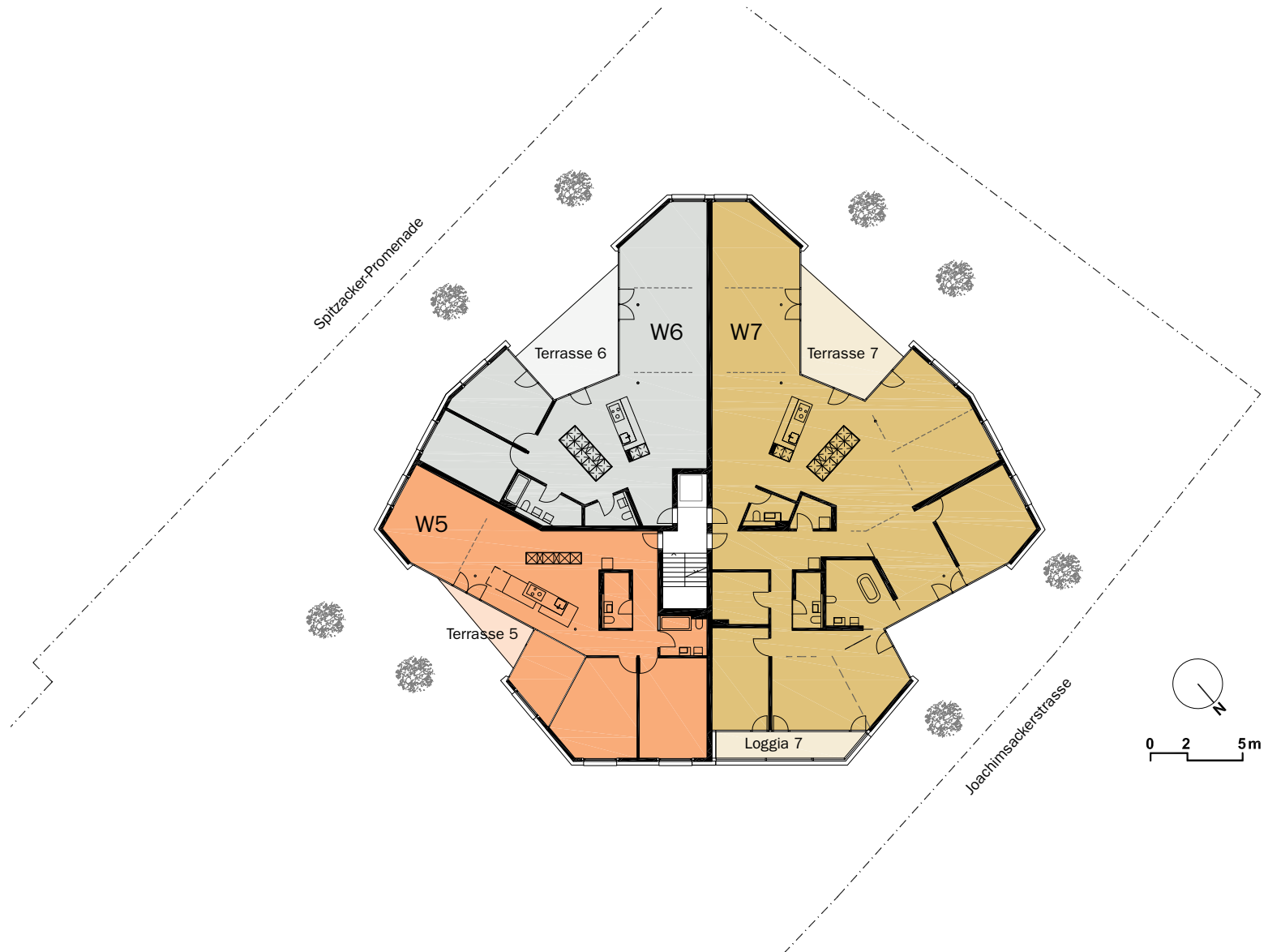
■ W7

7½ bis 8½ Zimmer

Wohnungsfläche: 289 m²

Terrasse: 22 m²

Loggia: 11 m²



OG2

Freiheit nach Mass.

On the top wohnen ist hier wörtlich gemeint. Grosszügiger Grundriss, Aussicht à discrétion und Licht aus praktisch allen Himmelsrichtungen machen aus den Attikas ein Zuhause der Höchstklasse.

■ W8

5½ Zimmer

Wohnungsfläche: 169 m²

Sitzplatz: 43 m²

Dachterrasse: 119 m²

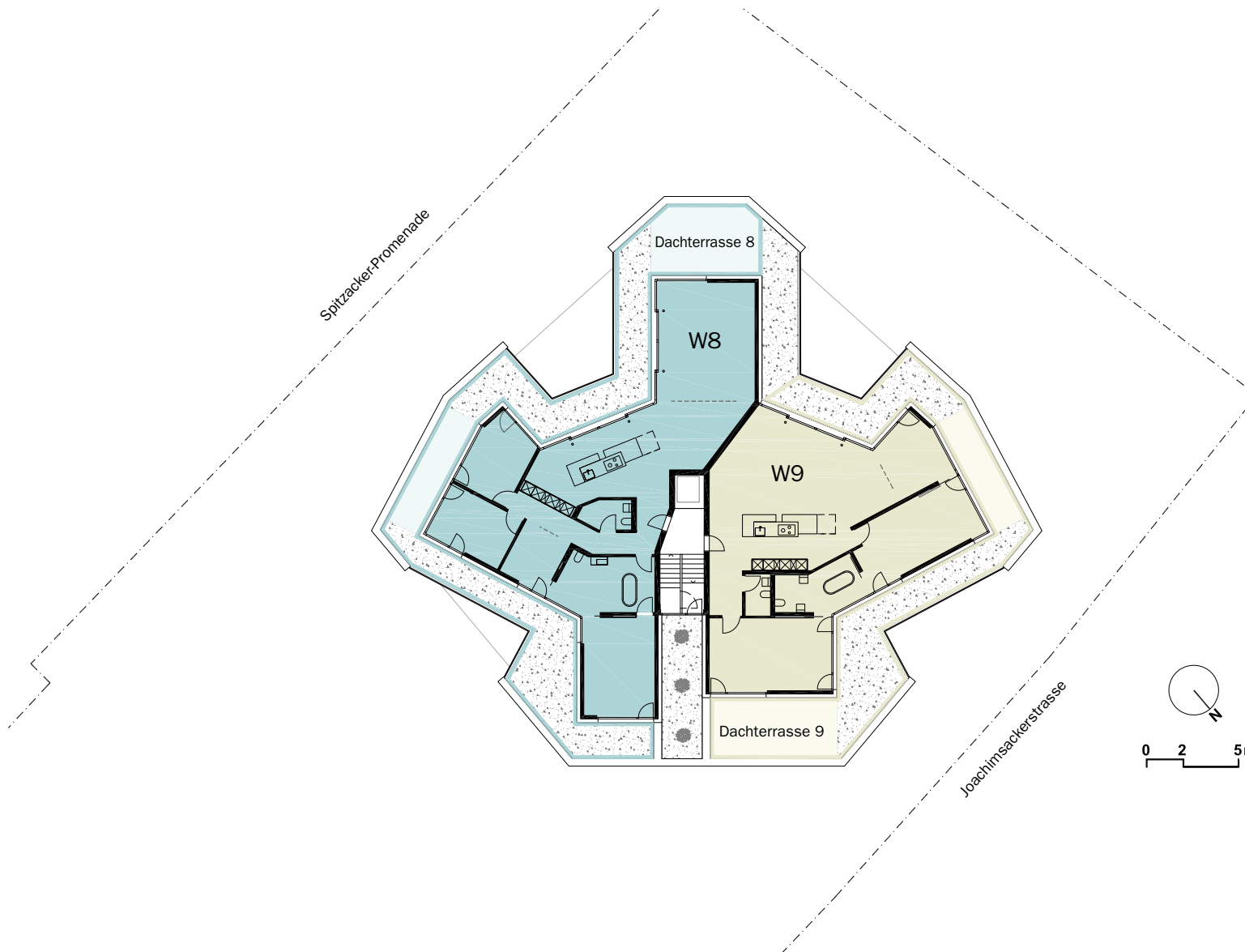
■ W9

4 Zimmer

Wohnungsfläche: 148 m²

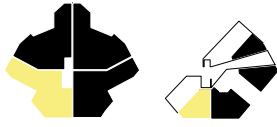
Sitzplatz: 36 m²

Dachterrasse: 95 m²









■ W1

3½ bis 4½ Zimmer

Wohnungsfläche: 140 m²

Terrasse: 31 m²

Garten: 208 m²

■ S1

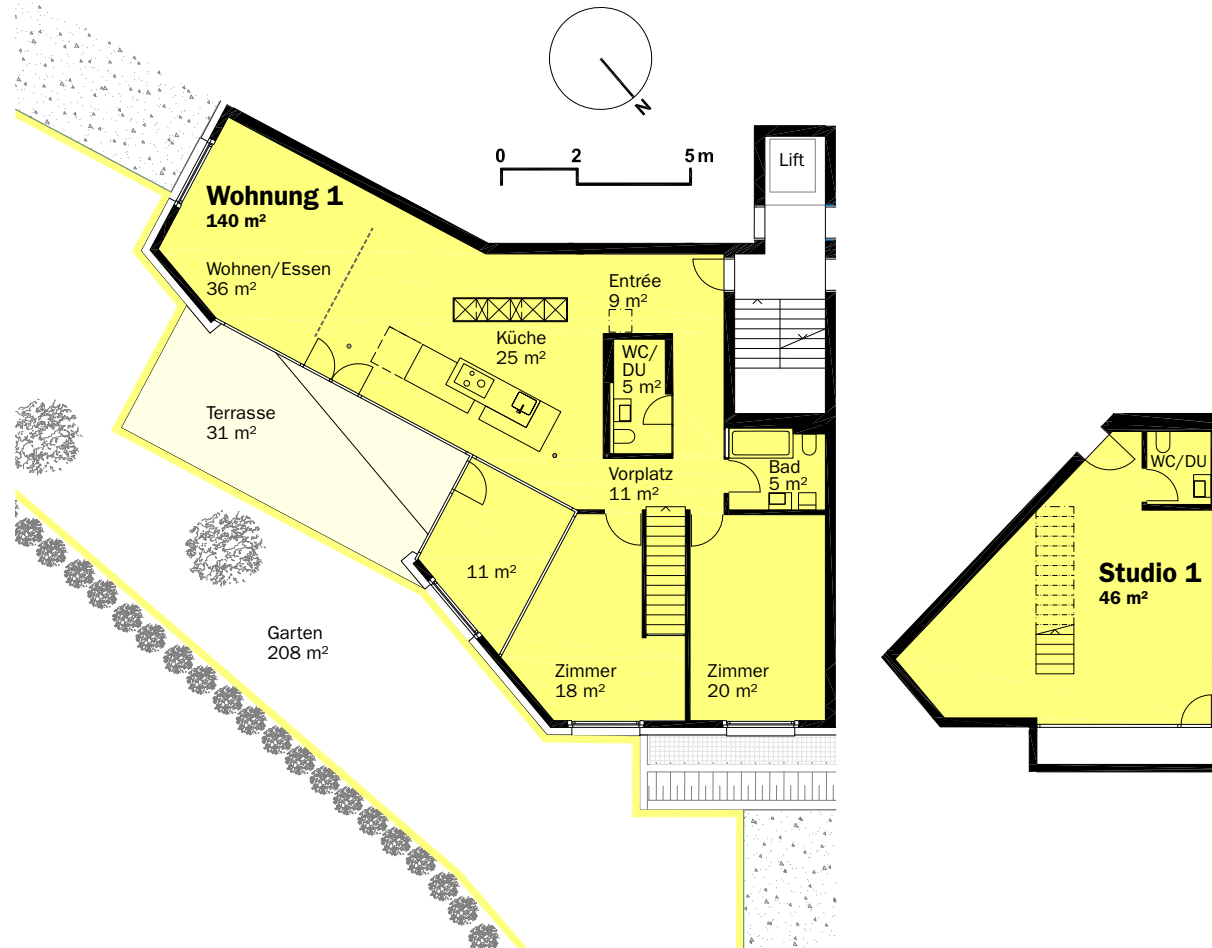
1-Zimmer-Studio im UG

Studiofläche: 46 m²

Interne Verbindung
zu Wohnung W1

Nettowohnfläche

Total: 186 m²





EG

■ **W2**

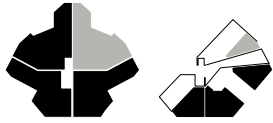
3½ bis 4½ Zimmer

Wohnungsfläche: 154 m²

Terrasse: 30 m²

Garten: 136 m²





■ W3

4½ bis 5½ Zimmer

Wohnungsfläche: 159 m²

Terrasse: 30 m²

Garten: 128 m²

■ S3

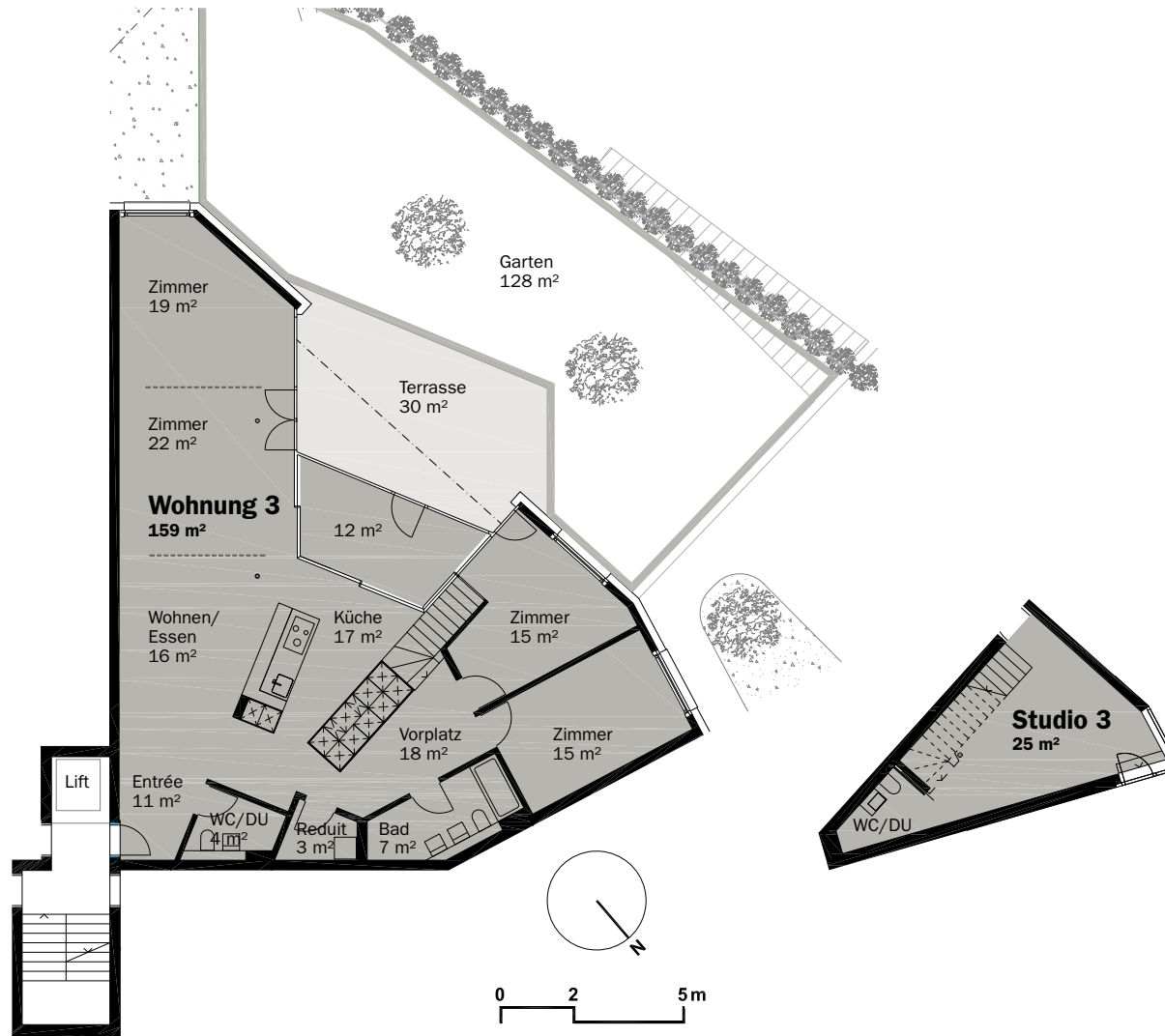
1-Zimmer-Studio

Studiofläche: 25 m²

Interne Verbindung
zu Wohnung W3

Nettowohnfläche

Total: 184 m²





EG+UG



■ W4

4½ Zimmer

Wohnungsfläche: 140 m²

Terrasse: 30 m²

Loggia: 11 m²

Garten: 80 m²

■ S4

1-Zimmer-Studio

59 m²

Interne Verbindung
zu Wohnung W4

Nettowohnfläche

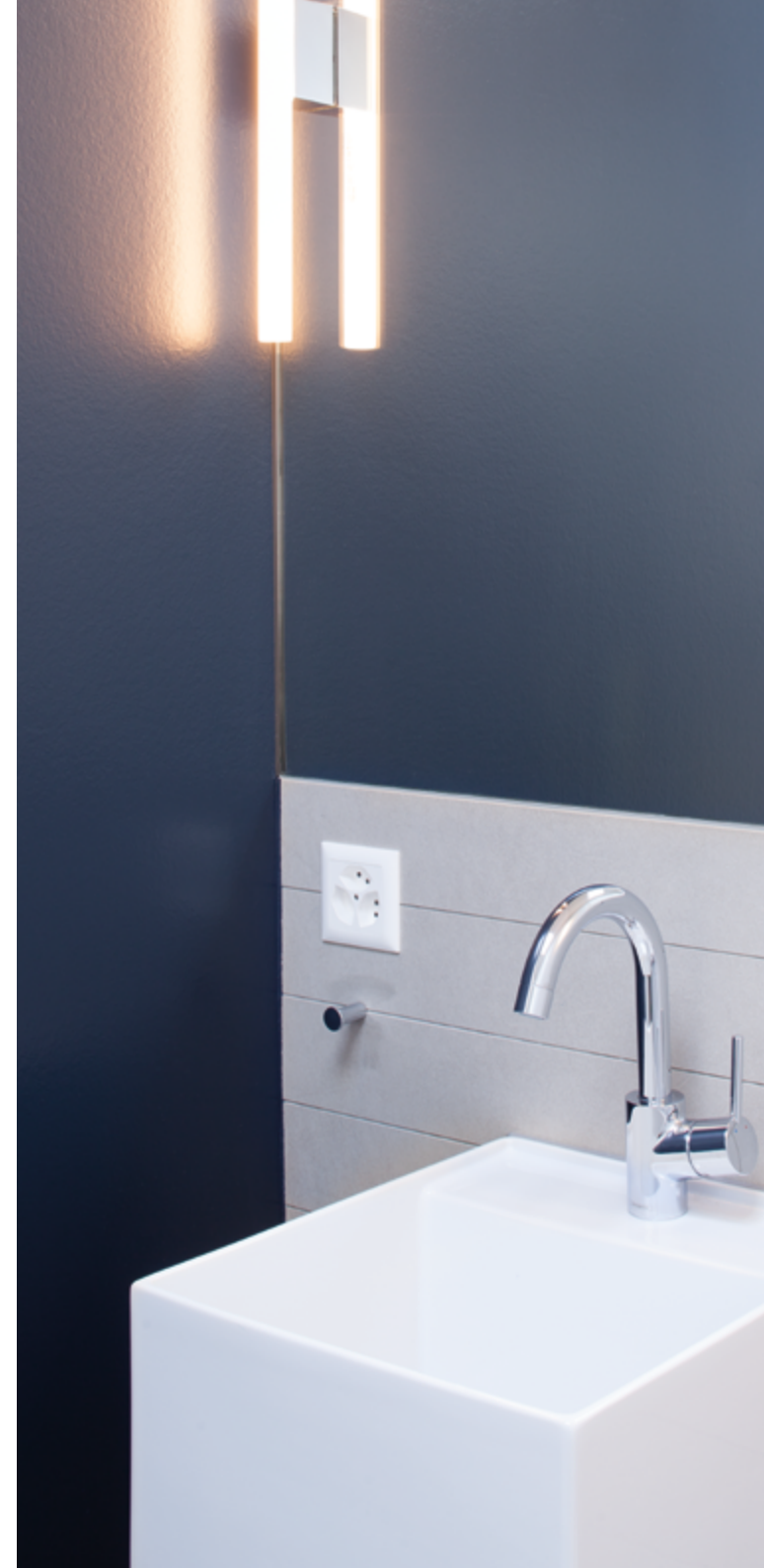
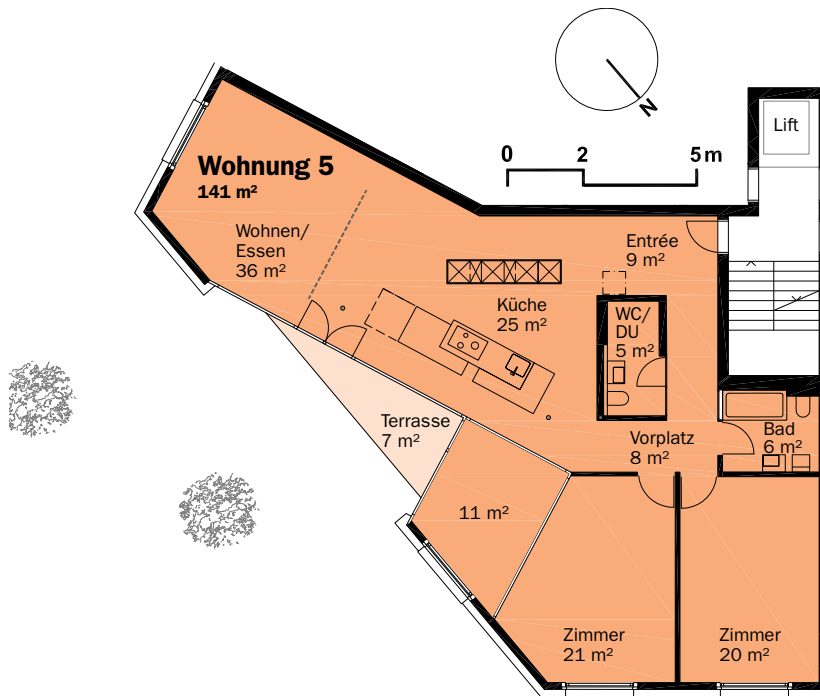
Total: 199 m²

■ W5

3½ Zimmer

Wohnungsfläche: 141 m²

Terrasse: 7 m²





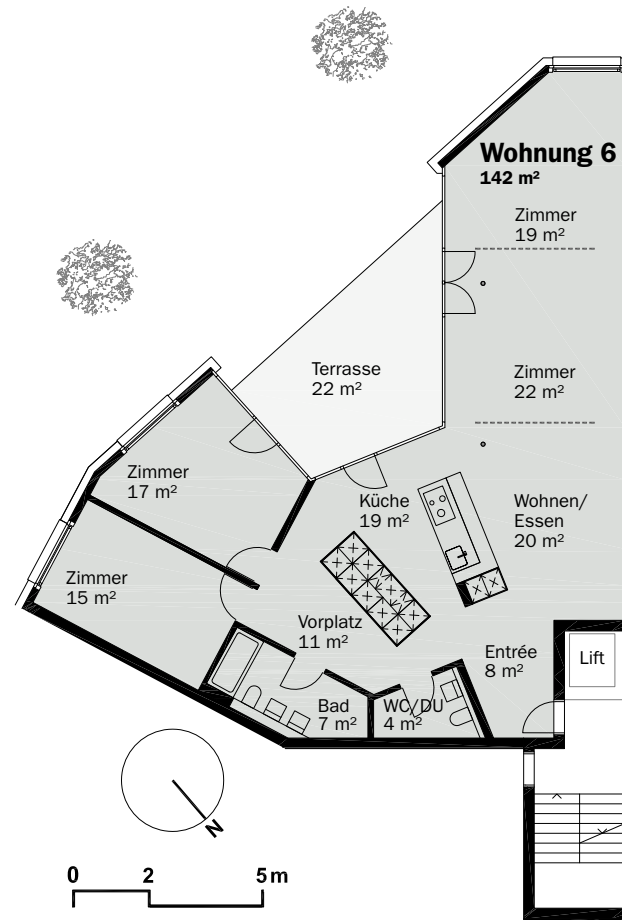
OG1

■ W6

3½ bis 4½ Zimmer

Wohnungsfläche: 142 m²

Terrasse: 22 m²





W7

7½ bis 8½ Zimmer

Wohnungsfläche: 289 m²

Terrasse: 22 m²

Loggia: 11 m²





OG2



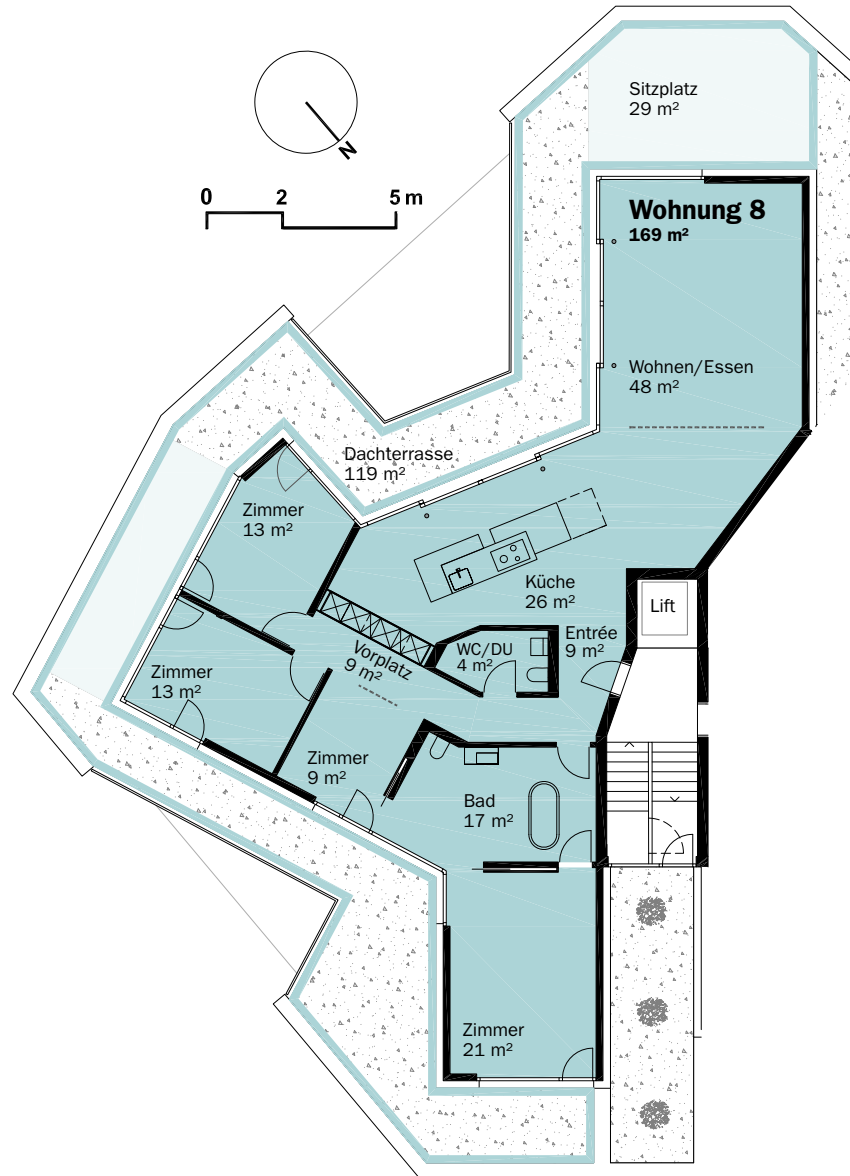
■ W8 ATTIKA

5½ Zimmer

Wohnungsfläche: 169 m²

Sitzplatz: 43 m²

Dachterrasse: 119 m²





OG2

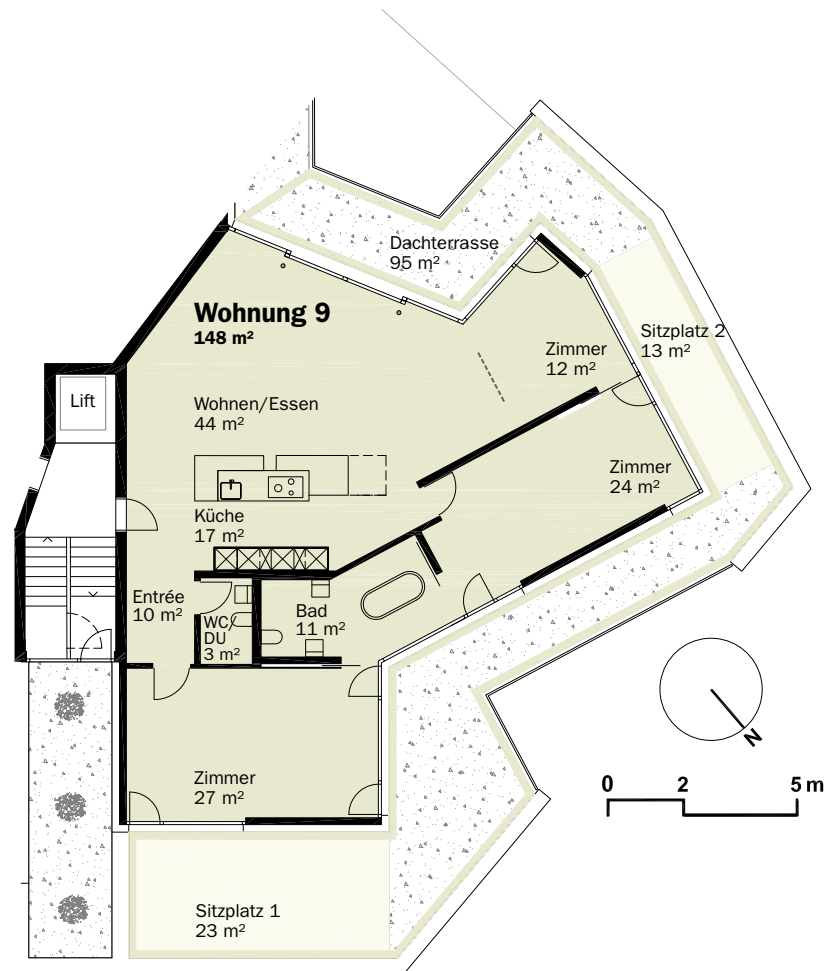
■ W9 ATTIKA

4 Zimmer

Wohnungsfläche: 148 m²

Sitzplatz: 36 m²

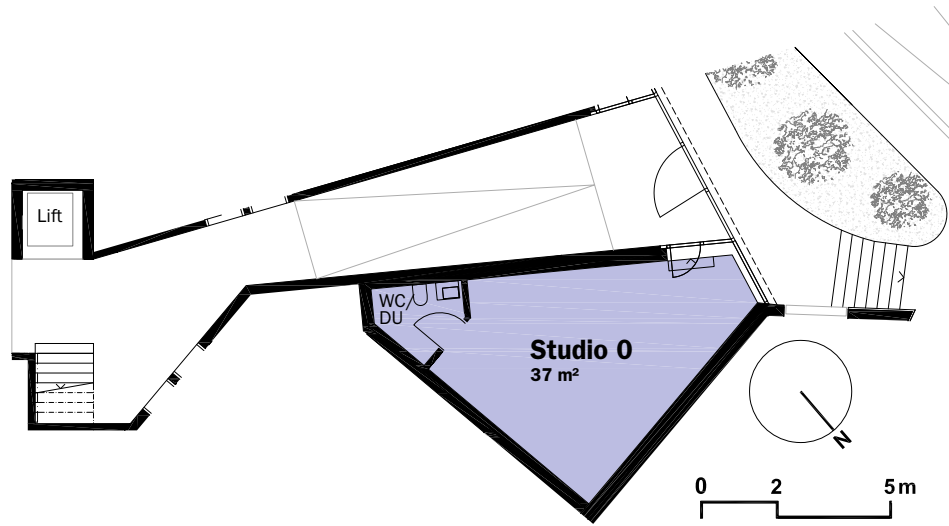
Dachterrasse: 95 m²







■ S0
1-Zimmer-Studio im UG
Studiofläche 37 m²



Adressen, Links und Wissenswertes *

Standort

Joachimsackerstrasse 36
CH-4103 Bottmingen
www.solus.immo

Gemeinde Bottmingen

www.bottmingen.ch

Vermietung

smeyers Immobilien Management
Sonja Cecere*
Dornacherstrasse 230
4053 Basel
Telefon +41 (58) 322 88 60
sonja.cecere@smeyers.ch
www.smeyers.ch



smeyers
Immobilien Management

* SOLUS